

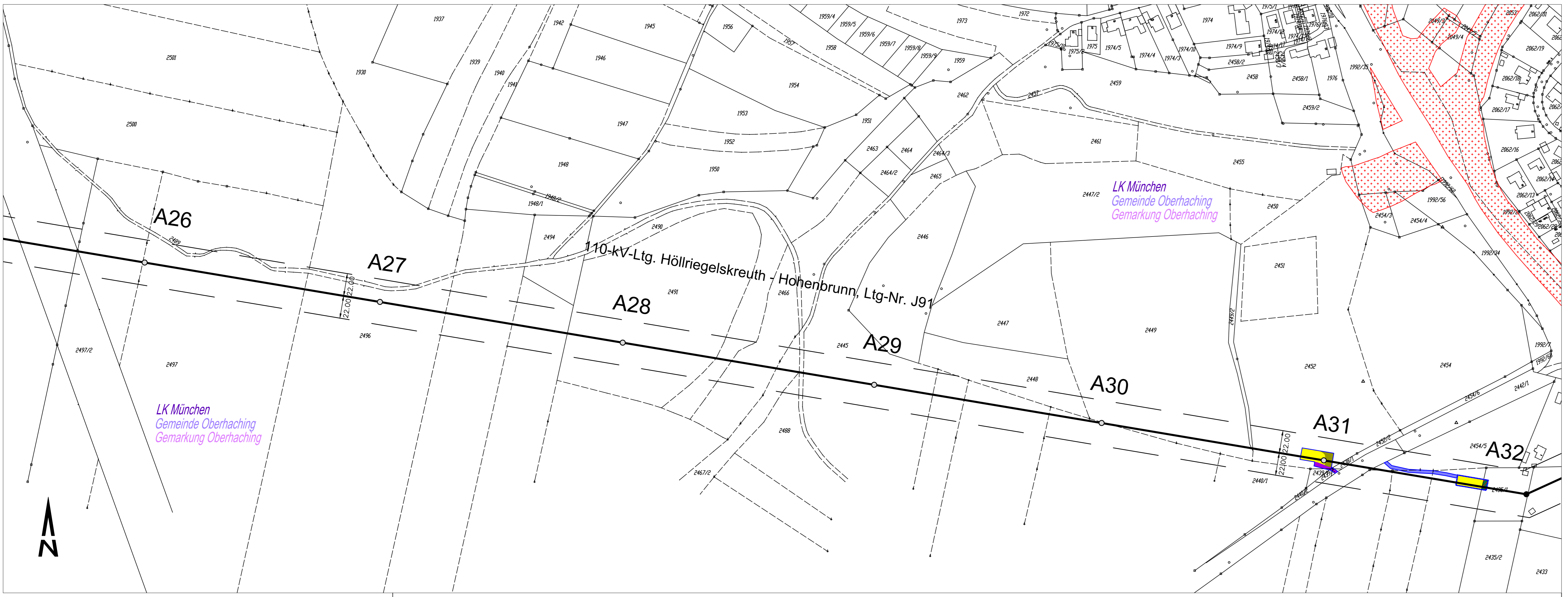
110-kV-Freileitung Höllriegelskreuth - Hohenbrunn
Ltg. Nr. J91
FNN-Sanierungsprogramm,
80° Ertüchtigung und LWL-Verlegung

Landschaftspflegerische Begleitplanung
Bestand- und Eingriffplan

Mast Nr. A26 bis A32

Maßstab 1:2.000

Index	Datum	Gezeichnet	Änderung	Verweis	Maßstab	Format
Zugehörigkeit						
Technische Referenz	Erstellt durch	Genehmigt von	Erstelldatum	Status	Zahlteil	
Gepflante Maststandorte ex SFPC vom 10.08.2017 ex IMP vom 12.09.2018	max.vocccf - Landschaftspflege GmbH St. Wolfgang Str. 19 89194 Kallmoor		06.11.2020		Blatt	
bayernwerk	Objektname:	110-kV-Leitung Höllriegelskreuth - Hohenbrunn, Ltg. Nr. J91				
	Klassifikation					



Legende

- A4 Freileitungstrasse mit Maststandort (Bestand), Mastnummer und Leitungsschutzzone
- A64 Rückbau Maststandort
- Neubau Maststandort
- Fläche Umspannwerk

Eingriffsflächen

- Arbeitsfläche
- Zuwegung
- Trommel- und Windenplatz
- Bereiche für Provisorien
- Schutzgerüst mit Netz (Bahntrasse)
- erheblicher Eingriff (§15-16 BNatSchG)

Schutzflächen

- Ökofläche nach Ökoflächenkataster
- Biotop der Biotopkartierung Bayern

Verwaltungsgrenzen

- Flurstücksgrenze mit Nummer
- Gemarkungsgrenze
- Gemeindegrenze
- Landkreisgrenze

Bestand und Bewertung

nach Biotopwertliste zur BayKompV mit Wertpunkten (WP)

Wald

- L62 - Sonstige standortgerechte Laub(misch)wälder, mittlere Ausprägung (10 WP)
- N711 - Strukturarme Altersklasse-Nadelholzforste, junge Ausprägung (3 WP)
- W12 - Waldmantel, frischer bis mäßig trockener Standorte (9 WP)
- W21 - Vorwälder auf natürlich entwickelten Böden (7 WP)

Gebüsche und Gehölzbestände

- B112 - Mesophile Gebüsche / Hecken (10 WP)
- B13 - Stark verbuschte Grünlandbrachen, initiales Gebüchsstadium (6 WP)
- B312 - Baumgruppen mit überwiegend einheimischen, standortgerechten Arten, mittlere Ausprägung (9 WP)

Gras- und Krautfluren

- K11 - Artenarme Säume und Staudenfluren (4 WP)
- K122 - Mäßig artenreiche Säume und Staudenfluren, frischer bis mäßig trockener Standorte (6 WP)
- K123 - Mäßig artenreiche Säume und Staudenfluren, feuchter bis nasser Standorte (7 WP)

Grünland

- G11 - Intensivgrünland (3 WP)
- G211 - Mäßig extensiv genutztes, artenarmes Grünland (6 WP)
- G212 - Mäßig extensiv genutztes, artenreiches Grünland (8 WP)
- G213 - Artenarmes Extensivgrünland (8 WP)
- G215 - Mäßig extensiv bis extensiv genutztes, Grünland, brachgefallen (5 WP)
- G221 - Mäßig artenreiche, seggen- und binsenreiche, Feucht- und Nasswiesen (extensiv genutzt) (9 WP)

Bestand und Bewertung (Fortsetzung)

nach Biotopwertliste zur BayKompV mit Wertpunkten (WP)

Äcker

- A11 - Intensiv genutzte Äcker (2 WP)
- A2 - Ackerbrache (5 WP)

Abgrabungs- und Aufschüttungsflächen

- O641 - Ebenerdige Abbauflächen, naturfern (1 WP)

Siedlungsflächen

- P22 - Privatgarten, strukturreich (7 WP)
- P431 - Ruderaflächen im Siedlungsbereich, vegetationsarm (2 WP)
- X11 - Dorf-, Kleinsiedlungs- und Wohngebiete inkl. typischer Freiräume (1 WP)
- X132 - Einzelgebäude im Außenbereich (2 WP)
- X2 - Industrie- und Gewerbegebiete (1 WP)

Verkehrsflächen

- V11 - Verkehrsfläche, versiegelt (0 WP)
- V32 - Verkehrsfläche, befestigt (1 WP)
- V332 - Grünweg, unbefestigt, bewachsen (3 WP)
- V51 - Grünflächen und Gehölzbestände, junger bis mittlerer Ausprägung, entlang von Verkehrsflächen (3 WP)